

**OSAZENÍ ODRAZOVÉHO ZRCADLA  
NA SILNICI II/155 - OBEC MLADOŠOVICE,  
„U AUTOBUSOVÉ ZASTÁVKY“  
(PRO VÝJEZD Z VEDLEJŠÍ KOMUNIKACE)**

**POSOUZENÍ ROZHLEDŮ  
A NÁVRH NA UMÍSTĚNÍ A NASMĚROVÁNÍ ODRAZOVÉHO ZRCADLA**

**PasProRea s. r. o.,  
Homole 198, 370 01 Homole  
Zpracoval: Alena Součková  
Kontroloval: Michal Šustek**

**Datum: Září 2024**

**Obec Mladá Boleslav, Tisková zpráva (oprávněná)  
číslo: 2.2.-01-2025, MÚTS/2000/25/NEH  
Městský úřad Tichovské Sviny  
Oddělení dopravy a silničního hospodářství**

**pasProRea**

**Všeobecně:**

Doplnění dopravního zrcadla na silnici II /155 v Mladošovicích, je zpracováno na základě objednávky obce Mladošovice.

Důvodem doplnění dopravního zrcadla je nevyhovující levý rozhled při výjezdu z účelové komunikace na hlavní komunikaci.

**Údaje o území:**

Jedná se o zvýšení bezpečnosti při výjezdu z účelové komunikace na silnici II/155 v Mladošovicích.



**Dopravní řešení:**

V současné době je v křižení nevyhovující levý rozhledový trojúhelník při výjezdu na hlavní komunikaci. V levém rozhledu z této níže položené komunikace brání stávající oplocení na p.č. 66/1 a stavba RD na st. p.č. 65/1 (čp. 46) v k.ú. Mladošovice. (viz foto č. 1).

Osazením dopravního odrazového zrcadla (umístění viz grafická část), dojde k zajištění potřebného rozhledu, a tím k zvýšení bezpečnosti provozu (viz foto č. 2 pro rozhled vlevo)

Pozorovací vzdálenost vozidla od odrazových zrcadel je v tomto případě 16m, přičemž dle TP 119 „Odrazová zrcadla“ při poloměru křivosti odrazového zrcadla 3,2m je minimální horizontální rozměr činné plochy odrazového zrcadla 1,07m.

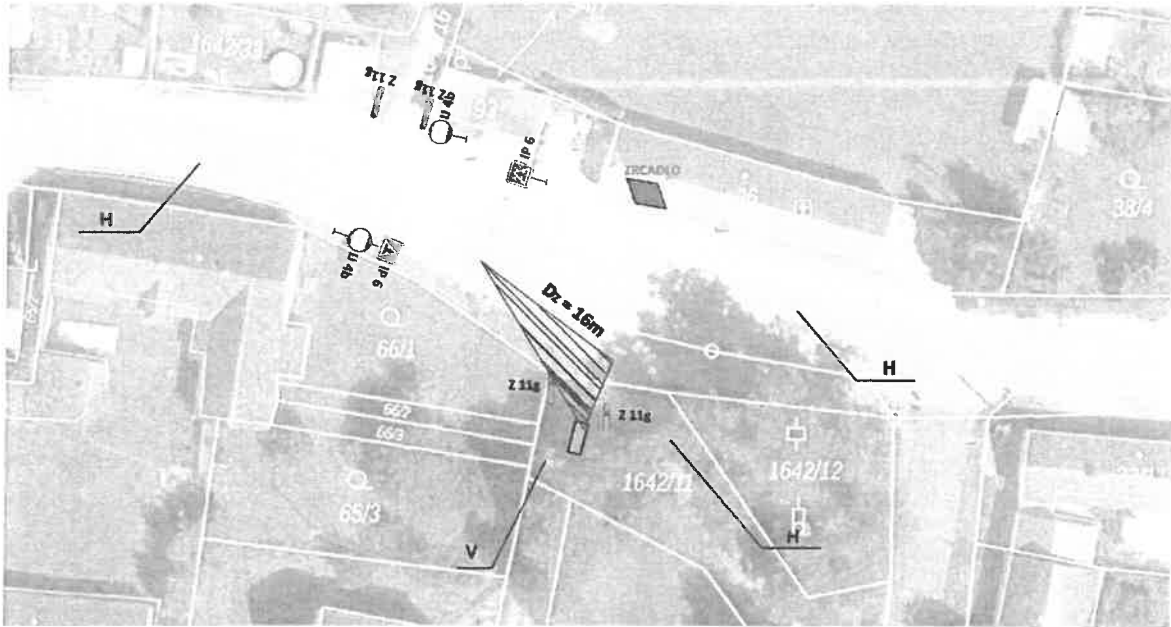
Odrazové zrcadlo bude osazeno dle TP 119.

**Závěrem:**

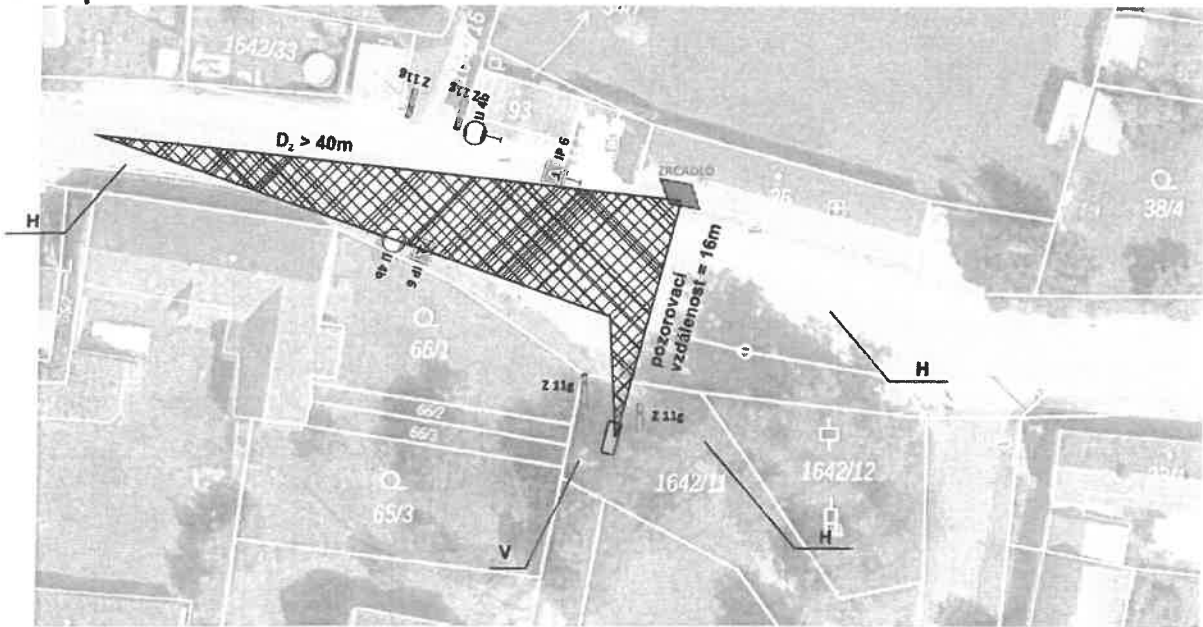
Doplnění odrazového zrcadla bylo zpracováno tak, aby SDZ a DZ bylo v souladu s aktuálně platnými zákony, normami a technickými podmínkami s přihlédnutím k místní dopravní situaci pro zajištění větší bezpečnosti a plynulosti silničního provozu.

22-01-2025, MUTS/2000/25/NEM  
Městský úřad Tihové S.Ú.  
Číslo územní přílohy: 25/2025

## Rozhledový trojúhelník vlevo při výjezdu z účelové komunikace



## Umístění odrazového zrcadla u silnice II/155, pozorovací vzdálenost a úsek pozorované komunikace





Nevyhovující levý rozhled:  
v 50km/h.  
 $D_z = 16m$   
 $D_z = 35m$  dle ČSN 736110

Pozorovací vzdálenost vozidla  
od odrazového zrcadla 16m

Navržené dopravní zrcadlo o rozměru 1,0 x 0,8 m  
- osadit na nový sloupek (zachovat podchozí výšku)

### Legenda dopravního značení:

-  ZRCADLO nové nebo změněné
-  IP 6 stávající



Stavba č. 22.01-2025  
Městský úřad Třihovské Sviny  
Oddělení dopravy a silničního hospodářství

PasProRea

Foto č. 1



Foto č. 2

